

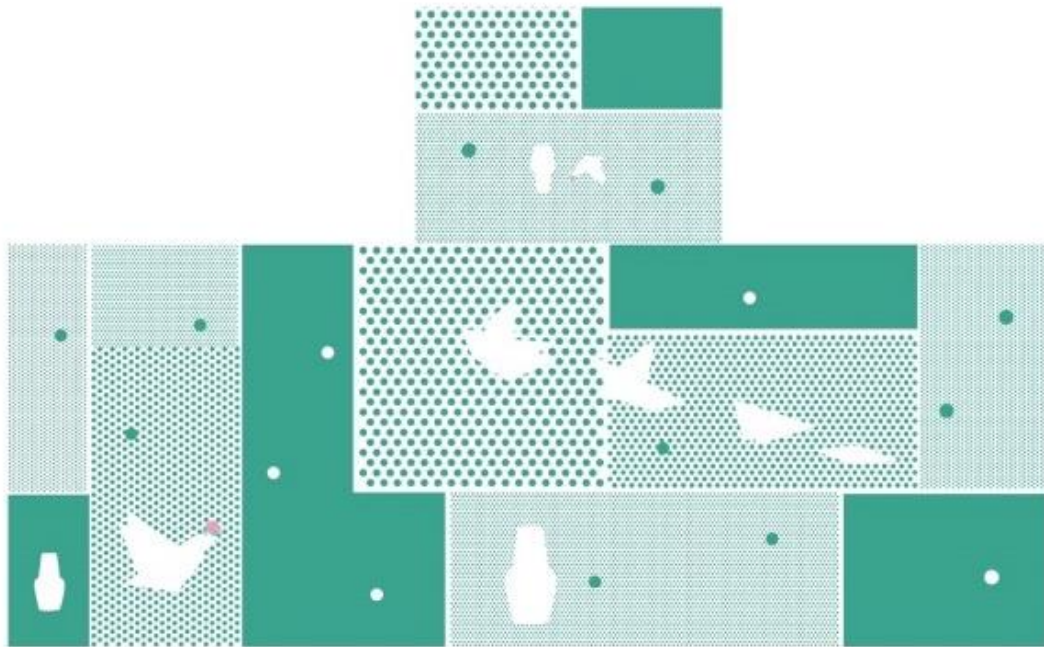
「組立式くすり箱」概要



訪日旅行者が帰国時の搭乗前に購入することを想定して、パーツは折畳み菓子箱に収納できます。



組立てた後は、市販医薬品・ビタミン剤のデータをもとに、基本常備薬・こども用・女性用の家族利用を考慮して選んだ28種類の製品を実際に収納し、一覧性をもち使いやすいデザインにしました。添付書類フォルダ・お薬カレンダーが中央ポケットに収納されています。



第一号製品の側面の背景色は、薬・サプリメントの剤型をイメージしました。薬包紙が鳩（平和の象徴）になって日本から駆けつけ、牡丹の花弁を加えて再び飛び立つ姿に「相互交流」の意味を込めています

側面のグラフィックスは熱転写で社名・店名をいれるなど小ロットでの印刷も可能です。



A4サイズのファイルボックスの大きさ。

オフィスや自宅の本棚に収納できます。

お薬カレンダーは多言語対応。

使わないときは畳んで収納できます。

市販薬・処方薬の添付文書やお薬手帳は付属フォルダに一元管理できます。